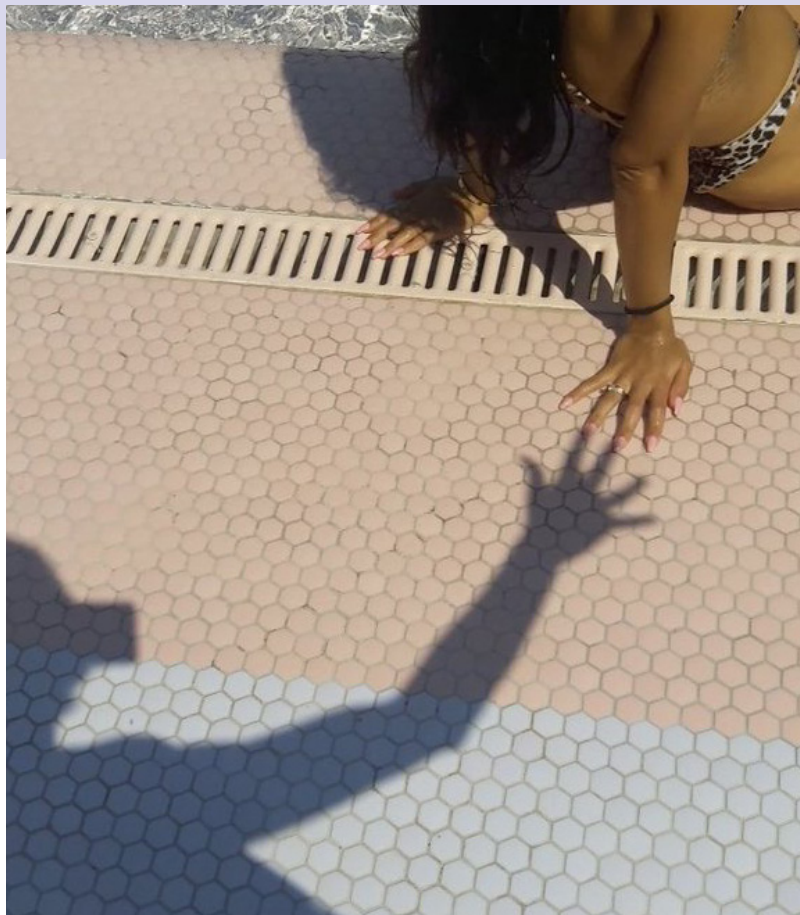


TEATROS del CANAL 2023/2024

CANAL PERFORMANCE / LA JUAN GALLERY
MARÍA SÁNCHEZ
Cercanías

Artes vivas
16 de marzo



Comunidad
de Madrid

Sala de Cristal

16 de marzo – 12.00 h

País: España

Duración: 45 min

Para todos los públicos

Estreno absoluto

La acción se inicia a partir del encuentro íntimo en la sala entre espectadores y artista, generando un pequeño espacio de conexión para reflexionar sobre las relaciones personales y las distancias desde las que nos relacionamos.

María Sánchez (Ávila, 1977) es una artista afincada en Madrid. Estudió Bellas Artes en la Universidad de Salamanca (1996-2001) y en la EBABX, École supérieure des Beaux-Arts de Bordeaux (2000-2001). Su trayectoria se desarrolla en paralelo como artista y docente. Trabaja en proyectos que reflexionan sobre las relaciones personales, la presencia y lo corpóreo, utilizando acciones que suele documentar con vídeo y fotografía. En 2009 realiza una investigación en Filmoteca Española sobre el Archivo EOC (Escuela Oficial de Cine) gracias a una beca del Ministerio de Cultura. Algunas de sus piezas se han proyectado en Documenta Madrid 2020, Festival Punto de Vista de Pamplona, PROYECTOR Festival de videoarte, Museo Oteiza, entre otros espacios, y en diferentes ferias y festivales. Como docente ha impartido formación en las escuelas EFTI, Artediez, IED, LAV (laboratorio experimental cinematográfico), Escuela Superior de Diseño de Madrid y en la Escuela de Arte Alberto Corazón.



**TEATROS
del CANAL**